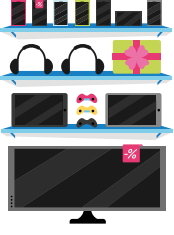


6. SINIF MATEMATİK
1. DÖNEM 1. YAZILIYA HAZIRLIK SORULARI



1 Aşağıda bir teknoloji mağazasında bulunan ürünlerin barkod numaraları ve fiyatları verilmiştir.



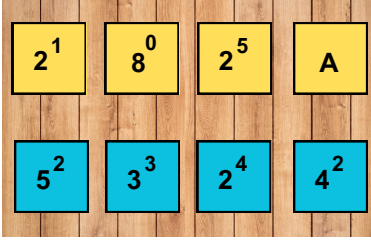
Ürün	Barkod Numarası	Ürünün Fiyatı (TL)
Bilgisayar	1825	7500 TL
Tablet	1912	3250 TL
Kulaklık	4734	680 TL
Oyun	2047	350 TL
Klayve	1062	950 TL



Çözümleri için
okutunuz.

Bu teknoloji mağazasına giden Ali, barkod numarası 9 ile tam bölünebilen ürünleri satın aldığına göre toplam ne kadar ödeme yapmıştır ?

2



Yukarıda verilen mavi kartların üzerindeki üslü ifadelerin değerlerinin toplamı, sarı kartların üzerindeki üslü ifadelerin değerlerinin toplamına eşittir.
Buna göre sarı kartların birinde verilmeyen sayının yerine gelebilecek tüm üslü ifadeleri yazınız.

3

Hafta sonunda ailesiyle tatile gidecek Ahmet bey otelde bir oda kiralayacaktır. Bu otelde müsait olan odalar ve numaraları aşağıda verilmiştir.



Ahmet Bey'in seçtiği odanın numarasının kendisi hariç çarpanlarının toplamı 55 olduğuna göre Ahmet Bey yukarıda verilen odalardan hangisinde kalacaktır ?

4



Yanda içerisinde bir miktar bulgur bulunan bir çuval gösterilmiştir. Çuvalın içerisindeki bulgur miktarı kg cinsinden çuvalın altında verilmiştir.

Bu çuvaldaki bulgur her biri 13 kg 'lık torbalara konulursa bu iş için en az kaç torba gerekir ?

$$(3^4 : 9 + 20 - 3 \cdot 1) \text{ kg}$$

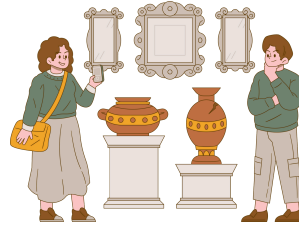
5 Aşağıda bir futbol ve tenis kursunun kayıt ücreti ve aylık ücretini TL cinsinden gösteren tablo verilmiştir.

Kurs	Kayıt ücreti	Aylık Ücret
Futbol	320 TL	150 TL
Tenis	600 TL	200 TL

Ali futbol kursuna kayıt yaptırmış ve 5 ay bu kursa devam etmiştir. Fatih ise tenis kursuna kayıt yaptırmış ve bu kursa 4 ay devam etmiştir.

Buna göre Ali ve Fatih'in kurslara ödedikleri ücretleri bulalım. Hangisi daha fazla ücret ödemiştir? Ödedikleri ücret farkı kaç TL 'dir.?

6 Burak ve Gülben öğretmen 17 öğrencisiyle beraber müzeye ziyarete gelmişlerdir.

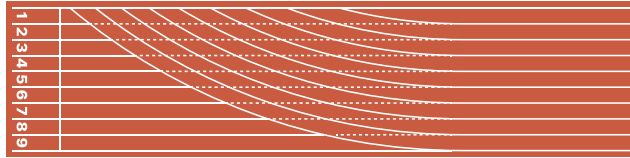


Müze ziyaret ücretleri aşağıdaki tabloda gösterilmiştir.

Öğretmen Ücreti (TL)	Öğrenci Ücreti (TL)
45 TL	■

Bu müzeye girişte 226 TL ücret ödendiğine göre bir öğrencinin müzeye giriş ücreti kaç TL'dir ?

7 Uzunluğu 120 metre olan bir koşu pistinde, başlangıç noktasına uzaklığı 18'in katları olan metrelere engeller yerleştirilmiştir.



Bu yarışa katılan üç yarışmacının ikisi yarışı tamamlamış , bir tanesi ise 75.metrede yarışı bırakmıştır. Buna göre bu üç yarışmacı toplam kaç tane engeli atlamıştır ?